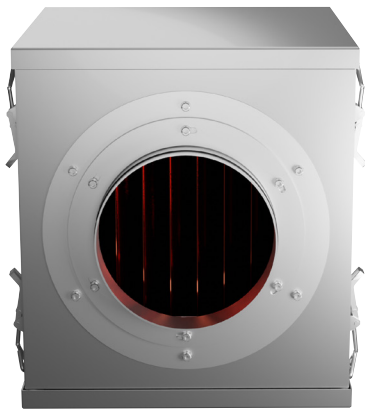
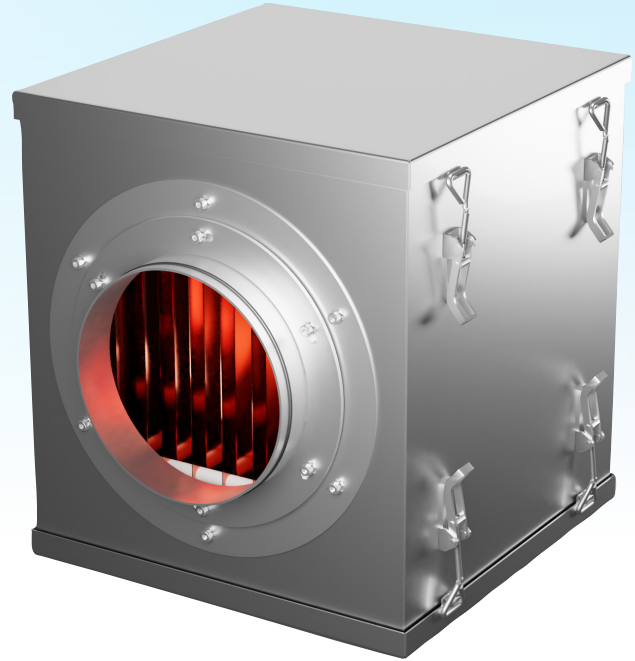


Die Luftreiniger

Funkenfalle

Die Funkenfalle besteht aus einem separaten Gehäuse, in dem Kupferbleche integriert sind. Die Anordnung der Kupferbleche sorgt für eine mehrfache Luftumlenkung, wodurch Funken gegen die Kupferbleche prallen und ihre Energie abgeben. Die Funkenfalle kann an eine Filteranlage geschraubt werden. Natürlich lässt sie sich auch an ein Rohrleitungssystem adaptieren. Mittels einer Wartungsöffnung kann die Funkenfalle bei Bedarf gereinigt werden.

Die Funkenfalle ist eine gute Option eine Filteranlage zu schützen, wenn die örtlichen Gegebenheiten das Aufstellen eines Funkenvorabscheiders nicht zulassen.



TEKA Funkenfalle 315
Art. Nr. 9501490315059006

TEKA Funkenfalle 355
Art. Nr. 95014903559006

TEKA Funkenfalle 400
Art. Nr. 9501490400109006

	TEKA Funkenfalle 315	TEKA Funkenfalle 355	TEKA Funkenfalle 400
Luftdurchsatz:	3500 - 4500 m ³ /h	4500 – 5500 m ³ /h	5500 – 6500 m ³ /h
Breite:	377 mm	650 mm	377 mm
Tiefe:	437mm	507 mm	507 mm
Höhe:	475 mm	545 mm	545 mm